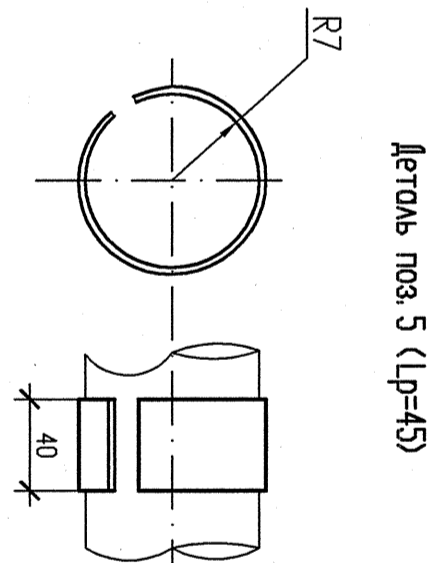
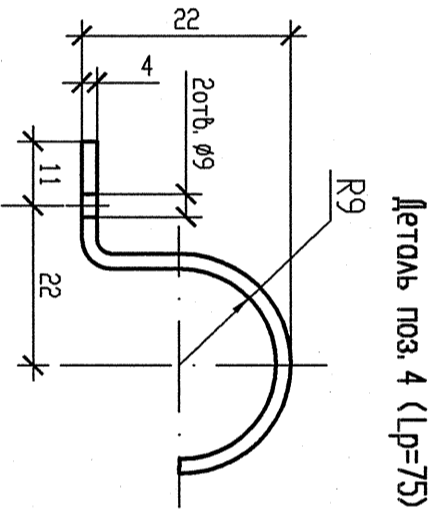
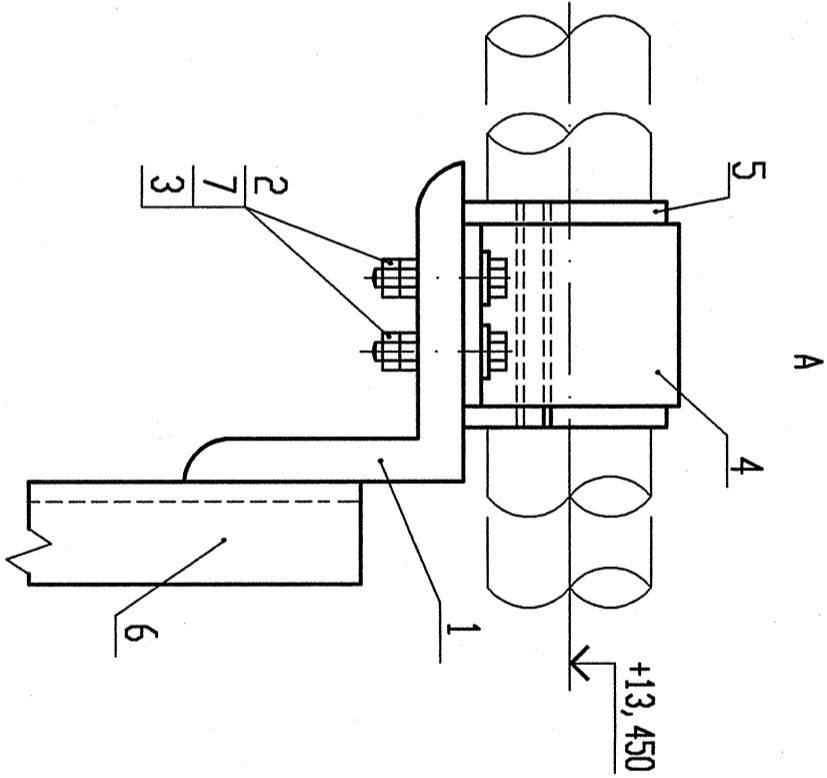
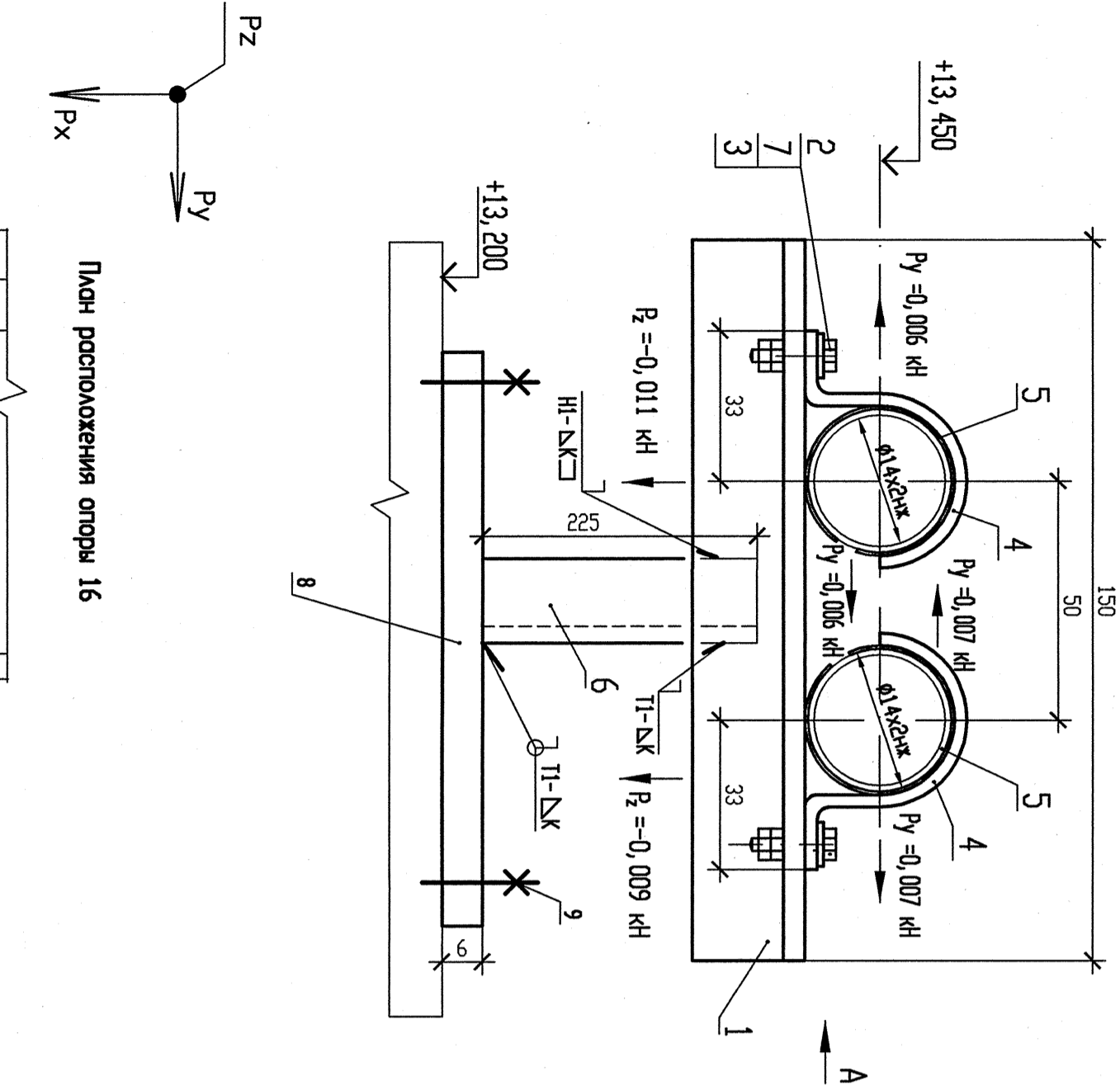
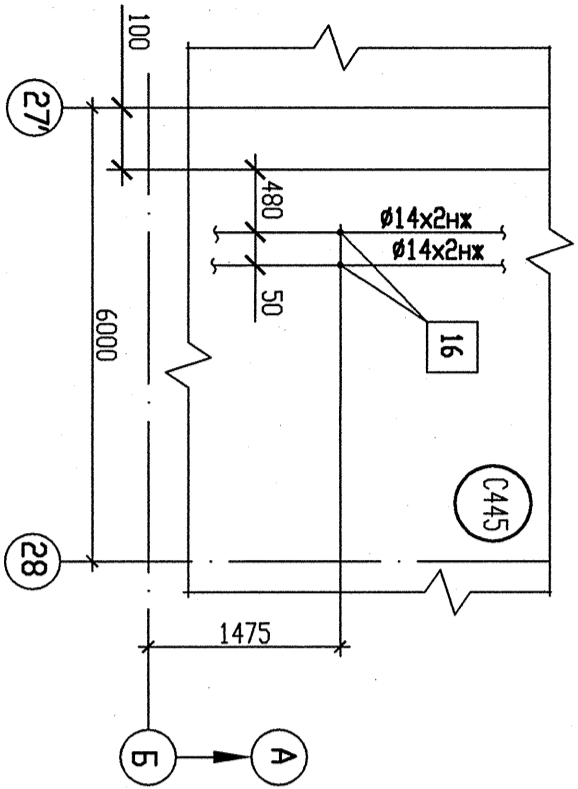


СПЕЦИФИКАЦИЯ ДЕТАЛЕЙ

Поз.Обозначение	Наименование	Кол.	Материал	Масса, кг		Приме- чание
				ед.	общ.	
1	ГОСТ 8509-93 Углерод 50х50х5 l=150	1	Ст3сп ГОСТ 535-2005	0,565	0,565	
2	ГОСТ 7798-70 Болт М8х30 5, 6	4	35 ГОСТ 1759, 0-87	0,017	0,068	
3	ГОСТ 5915-70 Гайка М8, 8	8	35 ГОСТ 1759, 0-87	0,005	0,040	
4	По настоящему чертежу Полухопунт	2	Б-ПН-4 ГОСТ19904-90 Мист Ст3сп ГОСТ 16523-97	0,085	0,170	
5	По настоящему чертежу Прокладка	2	Б-ПН-2 ГОСТ19903-74 Мист 08Х18Н10Т ГОСТ 5582-75	0,028	0,056	
6	ГОСТ 8509-93 Углерод 35х35х4 l=250	1	Ст3сп ГОСТ 535-2005	0,525	0,525	См. п. 6
7	ГОСТ 11371-78 Шпиль 8	4	Ст3сп5 ГОСТ 18123-82	0,002	0,008	
8	По чертежу РЗ. 01510. 9. 0. 21	ГОСТ 19903-74 Мист Б-ПН-6х300х300	1	С245 ГОСТ 27772-88	4,240	4,240
9	По чертежу РЗ. 01510. 9. 0. 21	ГОСТ 28778-90 Болт БСР 12х110 У3	4	Сборный	0,140	0,560
	ГОСТ 2246-70	Проболоко		СВ-04Х19Н11М3		—
	ГОСТ 9467-75	Электроды		УОНИИ-13/45		—
Итого:						6,232



План расположения опоры 16



- 1 Прибылку опоры смотри чертеж Р0. ТУ42. 3004. 013. 02. 00. 001 (РЗ. 07545. 1. 0. 13 лист 2).
- 2 Сварку производить по ГОСТ 5264-80.
- 3 Катет шва ΔK по наименьшей толщине свариваемых деталей.
- 4 Отметки оси трубопроводов подлежат уточнению в соответствии с уклоном трубопроводов.
- 5 Максимальные нагрузки на опору даны с учетом сейсмического воздействия.
- 6 Деталь поз. 6 обрезать на монтаже до размеров, указанных на чертеже, с уточнением по месту.
- 7 Деталь поз. 5 прихватить сваркой к детали поз. 4.
- 8 Детали позиции 8, 9 выполнить в соответствии с требованиями чертежа РЗ. 01510. 9. 0. 21.
- 9 Чертеж РЗ. 01510. 9. 0. 21 выпушен в качестве прилагаемого документа к РЗ. 02090. 1. 0. 13.
- 10 Изготовить один комплект.

Изм	№	уч.	лист	№	лист	Подп.	Дата
Инженер эк.	Подпись	Подпись	08.10				
Проб. вед. инж	Исаева	Исаева	15.10				
Н. контр.	Красноярск	Красноярск	15.10				
РОСТОВСКАЯ АЭС БЛОК 3							
Уточнение в осях 27'-31)							
Трубопроводы отбора проб с блоков системы СВО-5							
Опоры скользящая направляющая 16							
ОАО "НИАЗИТ" 2013							